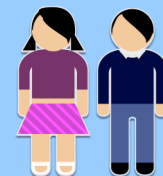


- **85 % din români consumă alcool**
- **1 din 5 bărbați** sunt mari băutori
- **17.000 decese/an** se datorează alcoolului



- mortalitatea prin boli cardiovasculare, ciroză hepatică, accidente produse de alcool depășește de 1,5-3 ori media europeană
- costurile spitalizării pacienților cu boli cauzate de alcool = **25 milioane €/an**



- **80 % din adolescenții români consumă alcool**
- **60 %** au băut prima dată înaintea vârstei de **13 ani**
- **un sfert** din tinerii de 18-34 ani au fost victime ale agresiunilor cauzate de alcool

O UNITATE (PORȚIE/DOZĂ) DE BĂUTURĂ



350 ml bere 5%
(o doză mică)

=



120 ml vin 12%
(un pahar de vin umplut pe trei sferturi)

=



50 ml țarie 40%
(1 păhărel)

CONSUM DĂUNĂTOR (DE RISC, PERICULOS, EXCESIV)

consum crescut

consum excesiv

dependență

mai mult de:
la femei
3 porții/zi sau
7 porții/săpt

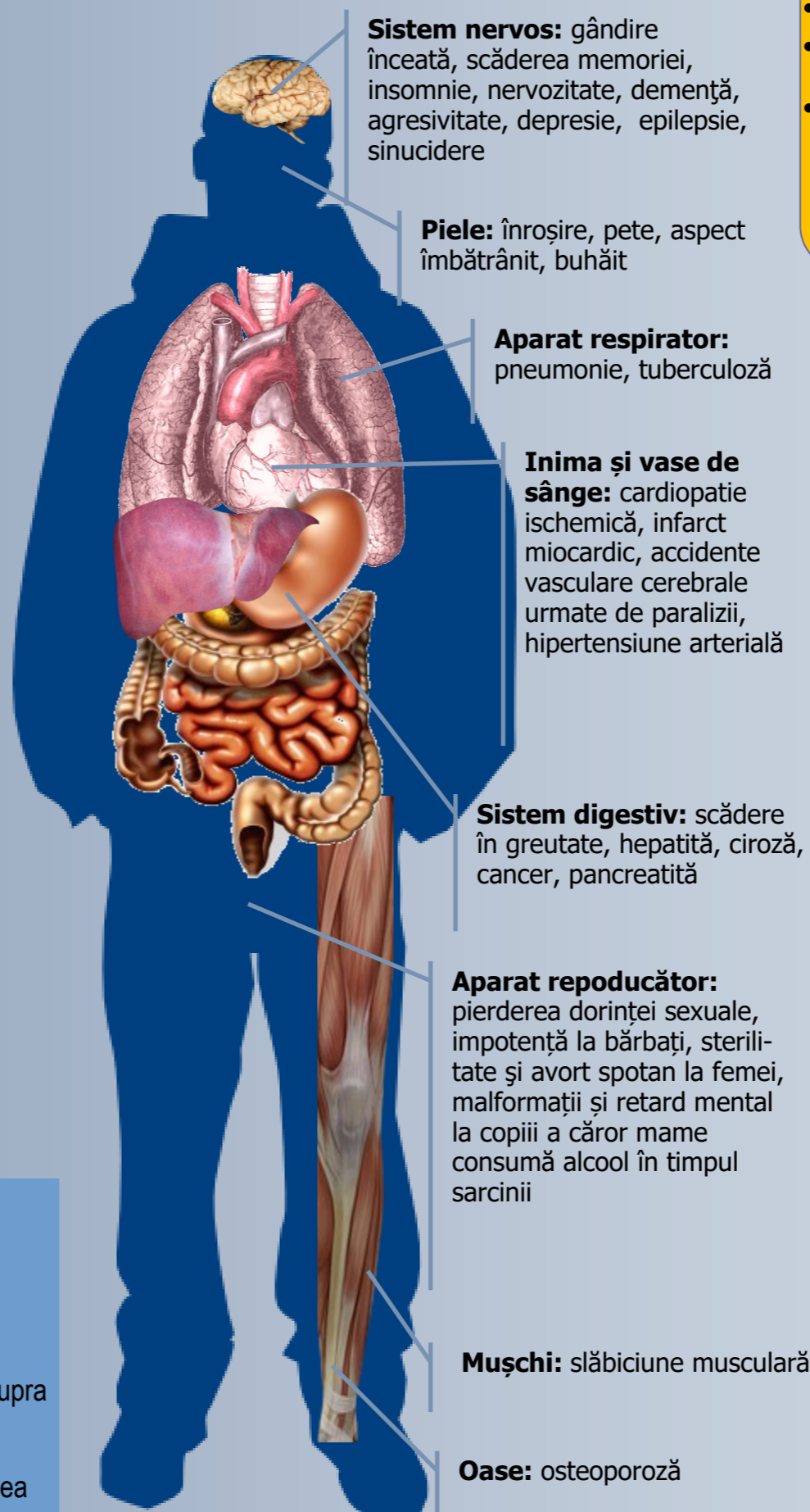
la bărbați
4 porții/zi sau
14 porții/săpt

- **consum excesiv regulat**
= cel puțin o dată pe săptăm, mai mult de: **4 porții** la femei
5 porții la bărbați
- **consum episodic excesiv**
= perioade în care se consumă cantități mari de alcool, cu durată mai mare de o zi, urmate de perioade de abțință

= alcoolism

- consum zilnic/aproape zilnic
- pierderea controlului asupra consumului
- dorință puternică de a bea în ciuda consecințelor

EFECTELE PE TERMEN LUNG ALE CONSUMULUI DE ALCOOL



ALCOOLUL

- **a 3-a cauză de boală și moarte prematură** în Europa
- produce peste 200 de boli diferite
- răspunzător de 1 din 10 decese la femei și 1 din 4 decese la bărbații tineri
- **consumul de alcool înainte de a împlini 15 ani** = risc de 4 ori mai mare de a deveni alcoolic ca adult; înainte de 13 ani = risc de 7 ori mai mare

locul II în Europa ca model dăunător de consum

locul II în Europa ca număr de victime ale violenței cauzate de alcool

14,4 l

locul I în UE la femei; **locul IV** la bărbați la mortalitatea datorată alcoolului

locul III în UE după volumul total de alcool consumat/an/persoană

Consumul în România raportat exclusiv la populația consumatoare de alcool în vârstă de 15 ani și peste

30,7 l alcool pur/an/persoană la bărbați



10,9 l alcool pur/an/persoană la femei



INSTITUTUL NAȚIONAL DE SĂNĂTATE PUBLICĂ

CENTRUL NAȚIONAL DE EVALUARE ȘI PROMOVARE A STĂRII DE SĂNĂTATE

CENTRUL REGIONAL DE SĂNĂTATE PUBLICĂ SIBIU